

# Value-Based Cancer Care

1° Corso Nazionale di management comparativo,  
responsabile e sostenibile dei farmaci oncologici innovativi

*Navigating the green cancer care*

**Cosenza - Casa delle Culture**

**7 • 8 Novembre 2014**



## **Informazioni Generali**

### **Sede**

Casa delle Culture  
Corso Bernardino Telesio, 98 - Cosenza

### **Facilitatori Clinico-Metodologi**

Dott. Salvatore Palazzo  
Dott. Rosalbino Biamonte  
Dott. Stefano Federici  
Dott. Nicola De Silvestris  
Dott. Luciano Sagliocca

### **Provider**

Gamma Congressi srl - n. 1643

### **Iscrizione**

L'iscrizione al corso è gratuita.

Per partecipare inviare una e-mail alla segreteria organizzativa ([info@gammacongressi.it](mailto:info@gammacongressi.it)) con i dati personali e la qualifica.

L'iscrizione include :

- Partecipazione ai lavori
- Certificato di partecipazione
- Coffee break
- Colazione di lavoro

Il numero massimo di partecipanti è 20.

### **ECM**

Il corso è accreditato presso la Commissione Nazionale per l'Educazione Continua in Medicina per le seguenti discipline: oncologia, farmacia ospedaliera, farmacia territoriale. I crediti assegnati sono 22,3.

Il conseguimento dei crediti è subordinato alla effettiva presenza in aula per l'intera durata del corso ed alla corretta formulazione della prova scritta.

### **Segreteria Organizzativa**

Gamma Congressi srl  
Via Achille Loria, 8 - Roma  
Tel. 06.36300769 - Fax 06.3290694  
[info@gammacongressi.it](mailto:info@gammacongressi.it)

## Concept

Dal momento che i trattamenti oncologici non sono immuni da quella generale spinta della medicina verso una maggiore attenzione al “value” delle terapie, risulta improcrastinabile che, nell’ estensione dalla semplice evidence-based Oncology - focalizzata sull’ efficacy - alla più matura e evoluta value-based Oncology - focalizzata anche sull’ effectiveness e sulle esigenze dei vari stakeholders -, il concetto di personalizzazione delle cure oncologiche venga declinato in maniera più ampia, secondo il paradigma culturale della green oncology, e cioè legando le conoscenze dei pathway biomolecolari della Oncologia “di precisione” (tumor-centered) con quelli clinici della Oncologia “narrativa” (patient-centered) e quelli amministrativi della Oncologia “regolatoria” (society-centered). Recentissimamente, ASCO ha organizzato una “Cost of Cancer Care Task Force” che mira a individuare le nuove metodologie con cui raggiungere tali obiettivi (<http://www.asco.org/practice-research/value-cancer-care>).

Il 1° Corso Nazionale di Value-Based Cancer Care (VBCC) vuole raccontare specifici scenari clinici, nei quali l’ attuale disponibilità sul mercato di molteplici farmaci innovativi oncologici di simile profilo terapeutico, che aspirano a diventare dei golden standard, viene sottoposta ad una valutazione originata da una ricerca online in Aula Didattica della più recente Letteratura scientifica evidence-based di alta qualità, la quale ne compari -head-to-head e contestualmente- non solo i relativi dati di efficacia ma anche quelli di tossicità individuale e “finanziaria”, e i vincoli prescrittivi posti dagli Enti regolatori, non per gerarchizzarli o discriminarli, bensì per apprezzarne le singole potenzialità valoriali, riconoscendone le differenze e le diverse opportunità strategiche.

In tal modo il gruppo di partecipanti a VBCC, Dirigenti Oncologi medici e Farmacisti, saranno invitati a realizzare in Aula la costruzione di condivisi algoritmi terapeutici personalizzati, dove, in maniera saggia e sostenibile, venga garantita sì la collocazione del massimo delle opportunità terapeutiche ad ogni paziente con cancro, che è una pletera di malattie differenti e “rare”; ma in cui trovi giusto spazio la voce dei pazienti, mitigata, grazie ad un forte richiamo etico di responsabilità e interesse collettivo, rispetto a quelle “pressioni” interventistiche eccessive anche da parte dei familiari tipiche della nostra quotidianità clinica.

## Modalità di svolgimento del lavoro peer-to-peer in aula didattica

Il progetto didattico innovativo di VBCC rifugge dal superato schema up>down congressuale, caratterizzato dal mero trasferimento di informazioni statistiche da parte di cosiddetti “esperti” verso passivi discenti, sintetizzato dall’ antica metafora di Plutarco: “la mente non è un vaso da riempire, ma un legno da far ardere perché s’infuochi il gusto della ricerca e l’amore della verità”. VBCC è un cantiere aperto dove si produce un insolito tipo di cultura. Non quella che si trasmette nelle aule universitarie, né quella che si elabora nei convegni scientifici, né quella che viene veicolata dai libri. A Cosenza, nella prima settimana di Novembre, i partecipanti narreranno ciò che hanno capito o scoperto secondo una logica di condividere le proprie esperienze culturali e operative, innescando nuovi modo di guardare il mondo oncologico.

VBCC prevede per i partecipanti, invece, un percorso educativo, gestito da Facilitatori clinici e metodologi, che partendo dallo sviluppo dalla conoscenza “insieme, dal basso e alla pari”, giunga ad un consapevole e responsabile management di complessità delle soluzioni terapeutiche, originate non da mere scelte personali dove il singolo medico è unico arbitro del valore della cura, ma che, a partire dalle evidenze disponibili, tengano conto anche del valore clinico percepito da altri specialisti e da “quel” paziente oncologico.

In VBCC i Facilitatori clinico-metodologi incoraggeranno i partecipanti ad adottare, a partire dalla propria e altrui esperienza di decisori di spesa, quegli strumenti gestionali della Green Oncology, che sono più che la semplice gestione dei costi dei farmaci. Infatti l’ Health Technology Assessment (HTA), il Risk Sharing, la selezione di priorità, la drug-day-therapy, la condivisione partecipata, etc. permettono nella pratica quotidiana un assessment metadisciplinare e multidimensionale dei criteri di scelta terapeutica (clinico, di qualità di vita, etico, psico-sociale, economico, organizzativo, regolatorio, ambientale, di sicurezza e di adherence) in presenza di opzioni e punti di vista molteplici e/o controverse.



## **Obiettivi pedagogici del lavoro peer-to-peer in aula didattica**

VBCC ha una struttura didattica adatta ad intercettare e rispondere alle necessità educazionali avanzate dei Dirigenti Oncologi e Farmacisti e ad offrire loro opportunità formative molto pragmatiche e adeguate alla realizzazione di una realtà clinico-organizzativa avanzata, dove si voglia implementare o, se già in atto, migliorare e sostenere un modello decisionale non più uni-centrato ma sobrio e condiviso fra pari secondo la logica e l'operatività del MultiDisciplinary Team (MDT).

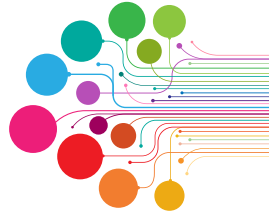
In VBCC la discussione interattiva viene facilitata dall'uso di tecniche pedagogiche metaplan-simili, che permettono il coinvolgimento di tutti i partecipanti all'incontro favorendo una modalità di interazione mirata all'assolvimento del compito che il gruppo si propone in un contesto stimolante di vero e proprio problem solving.

I partecipanti a VBCC saranno infatti sollecitati dai Facilitatori clinico-metodologi ad esprimere il loro giudizio o la loro esperienza sullo scenario clinico oggetto del confronto, ad elaborare i giudizi e le esperienze, a sollecitare verifiche e approfondimenti per ulteriore occasione di arricchimento culturale e operativo, procedendo infine ad un confronto tra le conclusioni raggiunte dalla Comunità oncologica presente in Aula Didattica e la più aggiornata e emergente pratica value-based, che rappresenterà sempre più il nuovo lessico in Oncologia medica.



**Venerdì 7 novembre 2014**

---



Presentazione del Corso  
*S. Palazzo*

09.00 > 13.00

Scenario Terapeutico

**Paziente con carcinoma del colon avanzato**

Discussione - Value-based  
tra Facilitatori Clinico-metodologi e Partecipanti

15.00 > 18.00

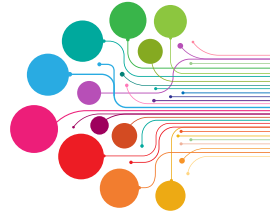
Scenario Terapeutico

**Paziente con metastasi ossee da carcinoma della  
prostata castrazione-resistente**

Discussione - Value-based  
tra Facilitatori Clinico-metodologi e Partecipanti



## **Sabato 8 novembre 2014**



09.00 > 13.00

Scenario Terapeutico

### **Paziente con melanoma maligno avanzato**

Discussione - Value-based

tra Facilitatori Clinico-metodologi e Partecipanti

15.00 > 18.00

Scenario Terapeutico

### **Paziente con carcinoma renale metastatico**

Discussione - Value-based

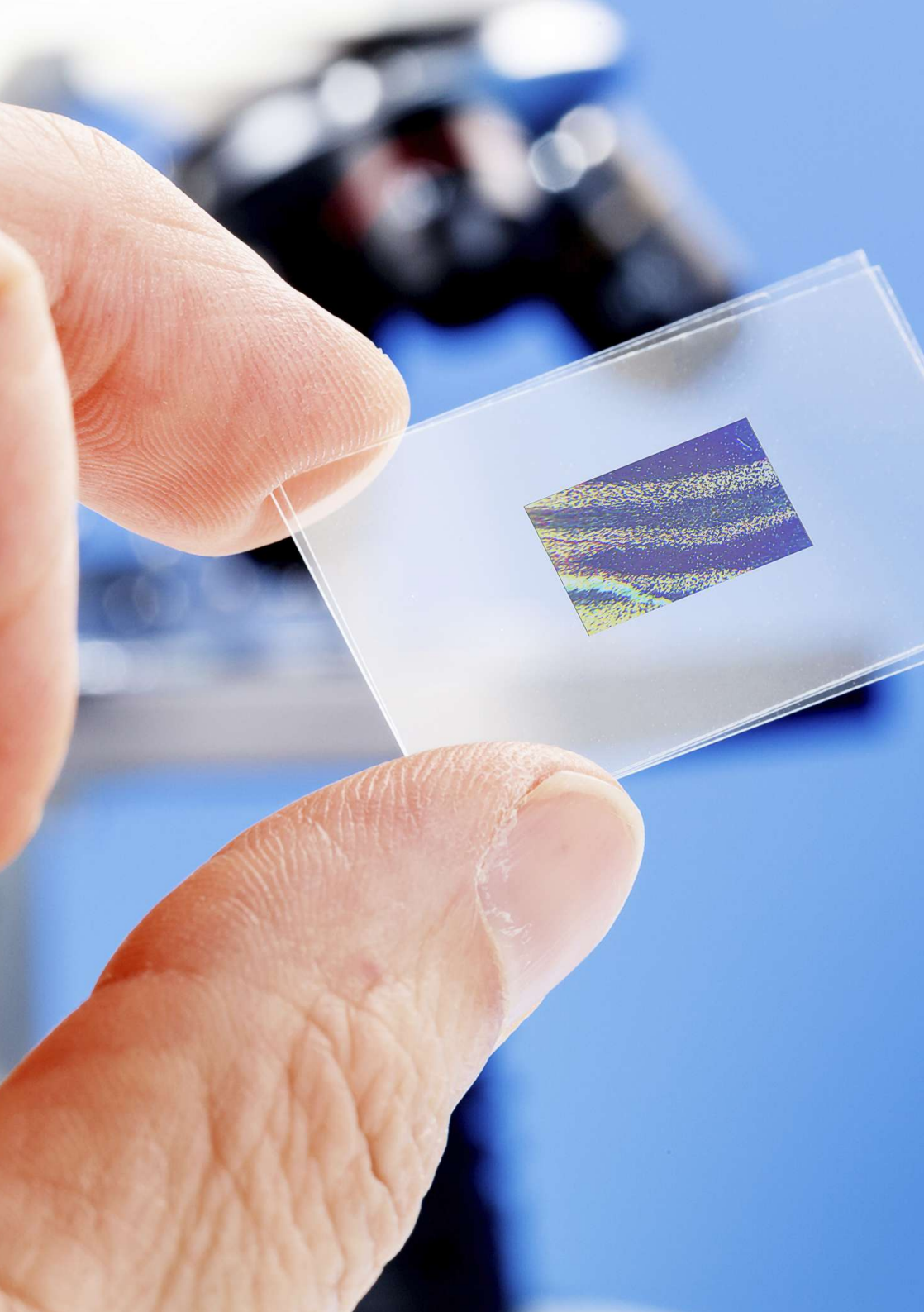
tra Facilitatori Clinico-metodologi e Partecipanti

Scenario Terapeutico

### **Paziente con carcinoma mammella avanzato candidato a terapia ormonale e a terapia biologica**

Discussione - Value-based

tra Facilitatori Clinico-metodologi e Partecipanti



## **Docenti**

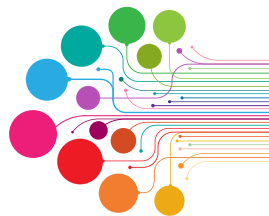
Salvatore Palazzo  
*Direttore U.O.C. di Oncologia Medica  
Azienda Ospedaliera di Cosenza*

Luciano Sagliocca  
*Agenzia dei Servizi Sanitari Regionali  
Regione Campania*

Rosalbino Biamonte  
*Responsabile PDTA Tumori Femminili  
Azienda Ospedaliera di Cosenza*

Stefano Federici  
*Direttore Farmacia  
Istituto Nazionale Tumori Milano*

Nicola Silvestris  
*U.O. Oncologia Medica  
Istituto Tumori "Giovanni Paolo II", Bari*



## Patrocini



## Si ringrazia



Bristol-Myers Squibb



## Segreteria Organizzativa

Gamma Congressi srl

Via Achille Loria, 8 - Roma

Tel. 06.36300769 - Fax 06.3290694

info@gammacongressi.it

www.gammacongressi.it